

Licinio REFICE (1883 – 1954)

# Esulta et Lauda

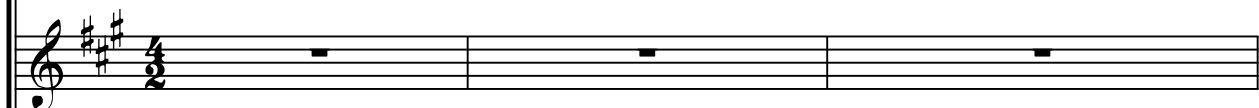
*Mottetto a 4 voci dispari e organo*  
da "Cananea"

*Allegro maestoso*

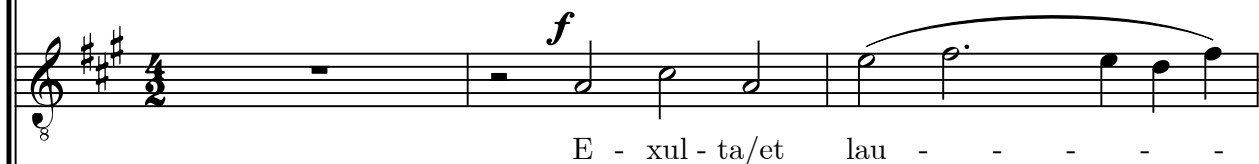
Soprani



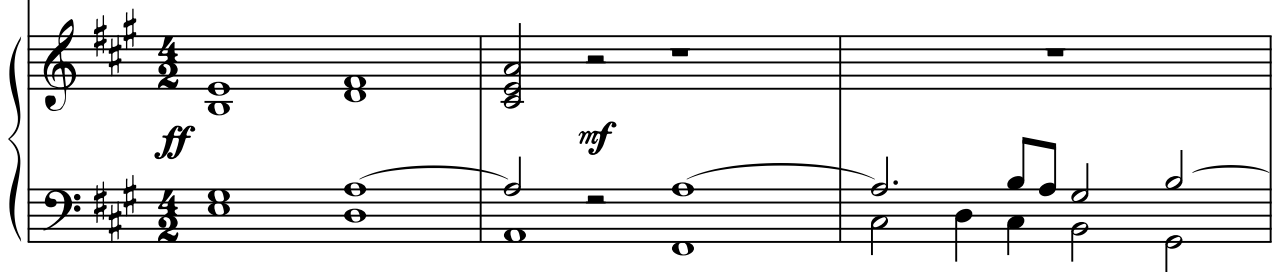
Contralti



Tenori



Bassi



*Edizione speciale*

4

da ha - bi - ta - ti - o Si - on. E - xul - ta/et

7

lau - - - - da ha - bi - ta - ti - o Si -  
xul - ta et la - u - da, et lau - da \_\_\_\_\_ Si -

7

10 *f*

E - xul - ta/et lau - - - - da ha - bi -  
 on. E - xul - ta/et lau - da et lau - -  
 on. E - xul - ta/et lau - da, et lau - da Si - - -

10

13

ta - ti o Si - on. E - xul - ta/et  
 da Si - - - - on. E - xul - ta/et  
 on, lau - da Si - on. E - xul - ta et  
 E - xul - ta/et lau - - - -

13

16

*mf*

la - u - da, et lau - - - da. Qui - a\_\_  
 lau - da et lau - da\_\_ Si - - on.  
 lau - da, lau - da Si - - on.  
 da ha - bi - ta - ti - o Si - - on.

16

*p*

19

San - ctus in me - di - o tu - - - - i,  
 Qui - a\_\_

19

in me-di-o tu - - - i, in  
 Qui - a  
 San - ctus in me - di - o tu - - - i. Qui - a

me - di - o tu - - -  
 Qui - - a San - ctus in me - di - o tu - - -  
 San - ctus in me - di - o tu - - i, tu - - -  
 San - ctus in me - di - o tu - i.

*f*  
 i. E - xul - ta/et lau - - - -  
 i. E - xul - ta/et  
 i.  
*f*  
 E - xul - ta/et lau - - - - da

*mf*

da et lau - da Si - on.  
 lau - - - - da Si - on.  
*f*  
 E - xul - ta/et lau - da Si - on.  
*f*  
 Si - - - - on.

*p*

34

37

*p cresc.*  
E - xul - ta, e - xul - ta,

*cresc.*

41

*mf* E - xul - ta, e - xul - ta,

e - xul - ta/et lau - da Si - on. *mf* E - xul - ta, e - xul - ta,

*mf* E - xul - ta, e -

xul - ta, et lau - da Si - on. *mf* E - xul - ta, e -

41

*cresc.*

**Largo maestoso**

45

*fff* e - xul - ta/et lau - da/ha - bi - ta - ti - o Si - on.

*fff* e - xul - ta/et lau - da/ha - bi - ta - ti - o Si - on.

*fff* xul - ta ha - bi - ta - ti - o Si - on.

*fff* xul - ta et lau - da/ha - bi - ta - ti - o Si - on.

45

*fff*



49

*ff*

Qui - a San - ctus in

*ff*

Qui - a San - ctus in

*ff*

Qui - a San - ctus in

Qui - a San - ctus

*ff*

Qui - a San - ctus in

49

*ff*

**Molto maestoso**

53

me - di - o tu - i, San - ctus Is - ra - el, San - ctus

me - di - o tu - i, San - ctus Is - ra - el, San - ctus

me - di - o tu - i, San - ctus Is - ra - el, San - ctus

me - di - o tu - i, San - ctus Is - ra - el, San - ctus

53

Is - ra - el in me - di - o tu - - i San - ctus

Is - ra - el in me - di - o tu - - i San - ctus

Is - ra - el in me - di - o tu - - i San - ctus

Is - ra - el in me - di - o tu - - i San - ctus

Is - ra - el. San - ctus Is - ra - el!

Is - ra - el. San - ctus Is - ra - el!

Is - ra - el. San - ctus Is - ra - el!

Is - ra - el. San - ctus Is - ra - el!